



Lettre d'informations

OCTOBRE 2020



Montrond-le-Château

Edito

Chères Castelmontoises, Chers Castelmontois,

Le 10 octobre, nous avons prévu une inauguration du sentier d'interprétation de la Motte du Château et nous souhaitons à cette occasion, établir un programme festif avec les associations et habitants du village.

En raison de la situation sanitaire, cette inauguration ne pourra pas avoir lieu.

Seuls les financeurs et les partenaires (maximum 30 personnes) seront conviés pour les remercier, faire connaître le site et parler des futurs projets que la municipalité souhaite développer, en coordination avec le conservatoire régional d'espaces naturels parmi lesquels :

- plantation d'arbres à la place de la zone déboisée d'épicéas scolytés par les élèves du CFA de Châteaufarine.
- mise au jour des ruines du Château en lien avec la direction régionale des affaires culturelles
- Sentier permettant de rejoindre l'esplanade par le côté du château d'eau avec les élèves du lycée François Xavier
- pâturage de l'esplanade

Le contexte sanitaire impacte l'équipe municipale qui ne peut pas mettre en œuvre certains événements réunion publique permettant de vous rencontrer.

N'hésitez pas, à venir nous voir aux permanences en mairie ou à nous contacter par mail si vous avez des doléances, suggestions à nous formuler.

Angèle PRILLARD, Maire

Compte rendu du conseil municipal du 1er septembre 2020 :

- 1) Pose de panneaux photovoltaïques sur le toit de l'atelier communal.
 - 2) Droit de préemption urbain : Parcelles A n°432 et A n°661 et parcelles A n°820 et A n°823
- Points sur les autorisations d'urbanisme accordées dernièrement.
Pose d'un pare-vue au cimetière
Bilan de la mise à disposition de la modification simplifiée du PLU
- 3) Appel d'offre Travaux Route de Malbrans : attribution du marché
 - 4) Salle polyvalente (tarifs, conditions d'utilisation, acquisition auto laveuse)
 - 5) ACCA – droit de chasse : renouvellement bail de chasse
 - 6) Terrains agricoles « Au Plein » : vente parcelles communales
 - 7) Logement communal - 4 rue de l'Eglise : remboursement caution loyer
 - 8) Proposition Assistance Technique du Département dans le domaine de l'Eau
 - 9) Prolongation du contrat de Mme WETZEL Agnès
 - 10) Point sur les rencontres avec tous les présidents d'associations.
 - 11) Demande de subvention de « l'US 4 Monts »



Mardi 6 octobre: conseil municipal

Du jeudi 15 octobre au dimanche 15 novembre : avis de consultation du public concernant le projet de plan climat air énergie territorial (PCAET).

Un mail spécifique vous sera adressé.



La motte du château

Gestionnaire de l'espace naturel sensible (ENS) « A la Motte du Château » identifié par le Conseil départemental du Doubs, la commune de Montrond-le-Château a développé un partenariat depuis 2011 avec le Conservatoire d'espaces naturels de Franche-Comté pour assurer la préservation de ce site. Composé de pelouses marneuses, de mares, de boisements mais aussi des ruines d'un château médiéval, l'ENS a ainsi vu la réouverture du site par la coupe de pins, la restauration des mares ou encore l'aménagement de murgers. Ces travaux ont notamment pu se faire grâce à un partenariat fort avec les classes de baccalauréat « Gestion des milieux naturels et de la faune » du lycée François Xavier (Besançon), les élèves bénéficiant ainsi du site comme terrain d'apprentissage.

Depuis 2017, c'est un projet de plus grande envergure qui a été initié, visant à aménager un sentier d'interprétation sur le site, permettant à la fois de découvrir le patrimoine naturel mais aussi historique. Là encore, c'est une démarche multi-partenaire qui s'est mise en place pour mener à bien ce projet, alliant ainsi les compétences de chaque structure : le Conservatoire s'est vu confier la tâche de coordonner le projet et de rédiger les textes, le lycée François Xavier s'est attelé à proposer une ligne conductrice à la balade et le Conseil départemental du Doubs a pris en charge les illustrations et le graphisme des panneaux. La Commune et le lycée François Xavier ont finalement travaillé main dans la main pour la pose des panneaux et la construction de la table d'orientation.

Côté financements, la Commune a reçu le soutien du Conseil départemental et de la Région. De nombreux projets peuvent être déployés sur le site (cf édito), dont l'objectif est de préserver et de valoriser le patrimoine naturel et historique de ce site.

Un morceau de l'ancien monument de la vierge a été mis au jour lors de la coupe des arbres malades au pied du château. C'est l'inscription « B J V D G », apparente sur l'une de ses faces, qui nous permet d'en être pratiquement certains.

Mais comment a-t-elle atterri là ? Il s'agit probablement d'un éboulement de l'ancien calvaire érigé en 1857.

Et depuis quand est-elle là ? Sûrement avant 1942, date à laquelle le monument a été entièrement restauré par la paroisse et son curé de l'époque d'après la plaque sur le nouveau monument. Ou peut-être est-elle tombée lors de cette restauration !

Si vous avez des informations sur cette pierre et ses origines de même que sur les travaux réalisés en 2000, 2001 relatifs à la restauration des murs du château, n'hésitez pas à venir nous les raconter.

POUR INFO

La **fibre** arrive bientôt sur la commune .

Le syndicat mixte Doubs Très Haut Débit a engagé les études préalables à l'arrivée de la fibre sur notre territoire.

Le déploiement est annoncé sur l'année 2021 pour être accessible fin 2021 pour l'ensemble des habitants.

Une réunion d'information, assurée par les responsables du projet, sera organisée avant le démarrage des travaux sur le secteur et qui permettra à chacun de comprendre les démarches nécessaires pour l'accès à ce nouveau service.

Les **encombrants** passeront à Montrond le **mercredi 18 novembre**.

Pour plus d'information contacter au
03 81 63 84 63 ou 03 81 57 16 70 ou
Par mail : service.dechets@cclouelison.fr



Rappel simplification des démarches pour les Cartes d'identité, passeports, cartes grises...

Vous devez effectuer vos demandes via le site de l'agence nationale des titres sécurisés **ants.gouv.fr**



Route de Malbrans

Le projet d'aménagement de la route de Malbrans, initié pendant le mandat précédent, arrive dans sa phase opérationnelle. Suite à la désignation d'un maître d'œuvre, à la consultation des entreprises et à l'attribution de marché de travaux à l'entreprise Bonnefoy de Saône, les travaux seront réalisés à compter du 5 octobre 2020 pour une durée prévisionnelle de 6 semaines.

Cette rue, point d'entrée du village depuis Malbrans, est une rue structurante. Depuis de nombreuses années, les riverains constatent une vitesse excessive d'entrée par les automobilistes et un manque de cheminement piéton sécurisé, traduits et reportés dans le formulaire réalisé en début de mandat.

Au vu des préoccupations, le projet consistera en la construction d'un trottoir longitudinal d'une largeur de 1.50m permettant la sécurisation des piétons et l'aménagement d'un plateau surélevé à l'entrée du village qui contraindra les automobilistes à réduire leur vitesse avant les premières habitations. Les eaux de ruissellement seront gérées par la pose d'un caniveau longitudinal et la création de grilles qui permettront de canaliser les eaux du domaine public.

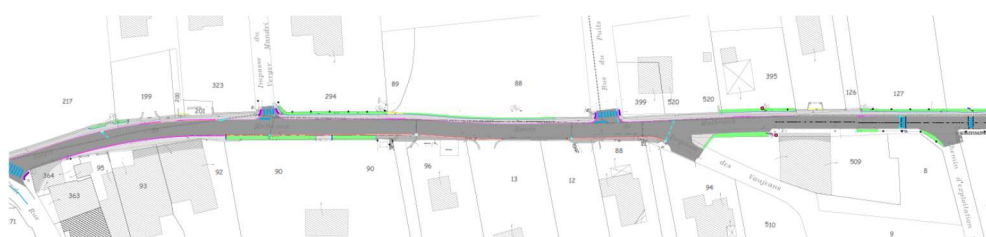
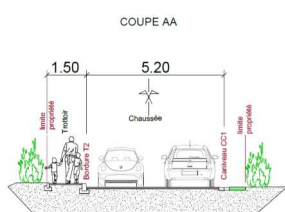
Conjointement aux travaux communaux, la Communauté de Commune Loue Lison, ayant repris la compétence voirie, renouvèlera quant à elle la couche de roulement de la chaussée d'une largeur de 5.20m dans le cadre de leur marché à bons de commandes.

Au préalable, la commune a demandé au Syndicat des Eaux de la Haute Loue et son délégataire Gaz et Eaux de procéder à l'extension du réseau, rue du Puits et au renouvellement des branchements existants vétustes avant les travaux de finition de la voirie.

En parallèle, le syndicat Mixte Doubs Très Haut Débit, anticipera les travaux de génie civil nécessaires à l'arrivée de la Fibre avec leurs entreprises retenues.

L'équipe municipale, aurait souhaité réaliser une réunion publique au préalable des travaux mais se voit contraint de s'abstenir au vu du contexte sanitaire actuel mais se tient à votre disposition pour tous renseignements complémentaires.

Nous vous remercions par avance pour votre compréhension et votre patience durant les travaux qui contribueront à améliorer le cadre de vie du village.



ASSOCIATIONS / DIVERTISSEMENTS

L'association « **Montrond ce que l'on sait faire** » est une association de loisirs créatifs.

Nous fonctionnons sous forme d'atelier une fois par mois. Nous avons un thème différent à chaque séance. Nous bricolons ; cousons ; peignons ; plions, cuisinons au gré des idées et des connaissances de chacune.

Il n'est pas nécessaire d'avoir beaucoup de matériel. En fonction des thèmes l'association dispose de matériel qu'elle peut prêter.

Si vous souhaitez nous rejoindre ou avoir plus d'informations sur les conditions d'inscriptions, n'hésitez pas à nous envoyer un mail à montrondcequelonsaitfaire@laposte.net ou au 06.08.40.53.56

Créativement

Le bureau

Aline DOS SANTOS, Stéphanie BOULLANGER, Sandra DOS SANTOS

L'association « Montrond ce que l'on sait faire » a le plaisir de vous présenter un nouvel atelier musical le mercredi

ATELIER MUSIQUE

Salles des fêtes Montrond Le Château



Eveil musical - percussions

3-6 ans et 7-11ans, de 15h à 15h45

Atelier initiation percussions
ado/adultes, de 16h à 17h

Séance découverte

mercredi 14 octobre 15h00

Encadré par Matar Sall - musicien professionnel, animateur enfant et ado professionnel (Familles Rurales, Francas).

